

# ***XPANDER CROSS***

***EXPLORE WITH STYLE***

  
**MITSUBISHI  
MOTORS**  
Drive your Ambition





# EXPAND YOUR STORY

ชีวิตมีเรื่องราวใหม่ๆ ให้ต้องออกไปค้นหาอยู่เสมอ  
เพราะการเดินทางวันนี้ไม่ได้มีแค่คุณ แต่ยังมีคนสำคัญที่ร่วมทางไปด้วย

XPANDER CROSS รถยนต์อเนกประสงค์ 7 ที่นั่ง ที่เข้าใจในความเป็นคุณและครอบครัว  
พร้อมเปลี่ยนทุกประสบการณ์การเดินทางให้พิเศษกว่าที่เคย  
ทั้งเพื่อใช้งานในเมือง หรือการเดินทางออกนอกเมือง ด้วยสไตล์ที่โดดเด่น  
และยังคงไว้ซึ่งอรรถประโยชน์สูงสุด เพื่อให้คุณและคนสำคัญเดินทางสู่ทุกจุดหมายที่ตั้งใจ

ออกไปใช้ชีวิตมิติใหม่ ในแบบที่ต้องการ... “อีกขั้นกับ SUV ที่เป็นเรา”







# THE DESIGN PHILOSOPHY

เอกลักษณ์แห่งงานดีไซน์ และเทคโนโลยีแห่งโลกยนตรกรรม ที่ผสานเป็นหนึ่งเดียว เพื่อประสิทธิภาพสูงสุดในการขับขี่ และความโดดเด่นในทุกท่วงท่าแห่งการเคลื่อนไหว

- ROOF RAILS ราวหลังคาสีเงิน
- SHARK FIN ANTENNA เสาอากาศแบบครีบฉลาม
- DOOR GARNISH & WHEEL ARCH MOULDING แผงตกแต่งข้างประตู และซุ้มล้อสีดำ
- 17 INCH TWO-TONE ALLOY WHEELS ล้ออัลลอยสปอร์ตทุโกน ขนาด 17 นิ้ว



#### ADVANCED DYNAMIC SHIELD DESIGN

บอบสมรรถนะที่ยอดเยี่ยม ตามหลักอากาศพลศาสตร์ พร้อมความปลอดภัยสูงสุด



#### LED LIGHTING PACKAGE

- LED Multi-Reflector Headlamps (ไฟหน้า LED มัลติรีฟเล็กเตอร์)
- Crystal LED Position Lamps (ไฟหรี่ LED แบบคริสตัล)
- LED Front Fog Lamps (ไฟตัดหมอกหน้าแบบ LED)



#### LED ILLUMINATION TUBE TAIL LIGHTS WITH LED HIGH-MOUNT STOP LAMP

(ไฟท้ายแบบ LED Illumination Tube พร้อมไฟเบรกดวงที่ 3 แบบ LED)



สะดวกด้วยเส้นสายแห่งงานดีไซน์ ให้ความสวยงามลงตัว สะท้อนภาพลักษณ์อีกขั้นของสไตล์ที่เหนือกว่า พร้อมฟังก์ชันที่ครบครัน เพื่อตอบโจทย์ความสะดวกสบาย ตอบสนองการใช้งานของทุกคนในครอบครัว



• **ELECTRIC AUTO PARKING BRAKE WITH BRAKE AUTO HOLD**

ระบบเบรกมือไฟฟ้าอัตโนมัติ พร้อมระบบ Brake Auto Hold ลดความเมื่อยล้า ไม่ต้องเหยียบเบรกค้างเมื่อจอดสภาพการจราจรติดขัด

• **FRONT USB-A AND USB-C CHARGER FOR 2<sup>nd</sup> ROW SEATS**

ช่องต่ออุปกรณ์ USB เชื่อมต่อความบันเทิงด้านหน้า และช่องต่อ USB-A และ USB-C สำหรับผู้โดยสารแถวสอง

• **SYNTHETIC LEATHER SEAT WITH HEAT GUARD FUNCTION**

เบาะหนังสังเคราะห์พร้อมคุณสมบัติสะท้อนความร้อน (Heat Guard) นั่งสบายตลอดการเดินทาง

• **DIGITAL A/C CONTROL WITH MAX COOL FUNCTION**

ระบบปรับอากาศแบบดิจิทัล พร้อมฟังก์ชัน Max Cool เย็นสบายเร็วทันใจด้วยการสั่งงานเพียงปุ่มเดียว



• **DC 12V ACCESSORY POWER SOCKET AT FRONT CONSOLE & 3<sup>rd</sup> ROW SEATS**

ช่องจ่ายกระแสไฟ DC 12 โวลต์ บริเวณคอนโซลหน้าและเบาะแถวที่สาม

• **9" TOUCHSCREEN DISPLAY WITH BLUETOOTH, APPLE CARPLAY AND ANDROID AUTO**

หน้าจอระบบสัมผัสขนาด 9" พร้อมรองรับ Bluetooth, Apple CarPlay และ Android Auto เชื่อมต่อทุกความบันเทิงได้อย่างง่ายดาย

• **2<sup>nd</sup> ROW CENTER ARMREST WITH CUP HOLDER**

ที่พักแขนบริเวณเบาะแถวสอง พร้อมช่องวางแก้ว



เหนือระดับทุกเส้นทางกับห้องโดยสารดีไซน์ใหม่ สีทูโทน ดำ-น้ำเงิน พิถีพิถัน ด้วยวัสดุคุณภาพสูง ผสานแนวความคิดการออกแบบ HORIZONTAL AXIS ทำให้คอนโซลหน้ากว้างขวาง พร้อมพวงมาลัยใหม่ สไตล์สปอร์ต และยังสะดวกสบายเมื่อต้องขับทางไกล ด้วยระบบล็อกความเร็วบนพวงมาลัย (CRUISE CONTROL)

**EXPLORE WITH STYLE**





**7 FLEXIBLE SEATS**

เบาะ 7 ที่นั่ง ปรับพับได้หลากหลายรูปแบบ สามารถจัดสรรพื้นที่ได้ตามต้องการ รองรับทุกกิจกรรม ทุกไลฟ์สไตล์



**FLEXIBLE SPACE X LIFESTYLE**



**QUIET & RELAXING**  
 มอบสุนทรียภาพทุกการเดินทาง ด้วยการออกแบบ  
 โดยใช้วัสดุเก็บเสียงอย่างดี ช่วยลดเสียงรบกวนจากภายนอก



# MOVE LIKE NEVER BEFORE



220 mm

## HIGH GROUND SUSPENSION

ให้ทุกสภาพเส้นทางที่เจอ กลายเป็นความสนุกไร้ใจไม่สิ้นสุด ด้วยความสูงใต้ท้องรถที่มากถึง 220 มม. ให้คุณทะยานสู่ทุกจุดหมายได้โดยไร้กังวล

หมายเหตุ : ชุดจากับพร้อมคานมาตรฐานเป็นอุปกรณ์ติดตั้งพิเศษ • ภาพสำหรับการโฆษณา

โอบเอี้ยว และคล่องตัว ด้วยเครื่องยนต์ MIVEC ฝาสามเกียร์ Eco-Dynamic CVT ราบรื่น เร่งแซงได้ตั้งใจ และช่วงล่างที่ให้การยึดเกาะถนนที่ดี ให้คุณควบคุมรถได้อย่างมั่นใจ ทั้งทางตรง และทางโค้ง นอกจากนี้ ยังคงไว้ซึ่งความนุ่มนวล ให้ความรู้สึกที่ผ่อนคลายตลอดเส้นทาง

## MIVEC

สัมผัสอัตราเร่งที่ดีย่อม ที่มาพร้อมกับความประหยัดน้ำมัน ด้วยเครื่องยนต์เบนซิน DOHC MIVEC 1.5 ลิตร ให้กำลังสูงสุด 105 แรงม้า ที่ 6,000 รอบ/นาที แรงบิดสูงสุด 141 นิวตัน-เมตร ที่ 4,000 รอบ/นาที พร้อมระบบวาล์วแปรผันด้านไอดี MIVEC (Mitsubishi Innovative Valve Timing Electronic Control System)



## ECO-Dynamic CVT



### CVT TRANSMISSION

เร่งแซงได้ตั้งใจ และราบรื่น ด้วยระบบเกียร์อัตโนมัติ Eco-Dynamic CVT ตอบสนองการทำงานระหว่างเครื่องยนต์ได้อย่างรวดเร็ว นุ่มนวล และประหยัดน้ำมัน



### STABILITY

มอบการทรงตัวที่ดียิ่งขึ้น เพิ่มประสิทธิภาพการเกาะถนน ด้วยสตรัททาวเวอร์บาร์ขนาดใหญ่ ประกอบกับใช้คอปหน้า และ Cross Member ช่วยลดการบิดตัวของตัวถัง ในขณะที่เข้าโค้ง และป้องกันการยุบตัวของใช้คอป เมื่อสภาพพื้นผิวขรุขระ

5.2 m



### MINIMUM TURNING RADIUS

คล่องตัวทุกการขับนี้ ด้วยรัศมีวงเลี้ยวแคบ เพียง 5.2 เมตร ช่วยให้คุณเลี้ยวรถได้อย่างง่ายดาย



# EVERYWHERE IS A "SAFE ZONE"

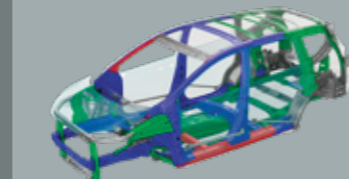
XPANDER CROSS ออกแบบโครงสร้างตัวถังแบบพิเศษ พร้อมเทคโนโลยีเพื่อความปลอดภัยที่ครบครัน ให้คุณไปได้มากกว่าในทุกที่



**DUAL SRS AIRBAGS**  
ถุงลมนิรภัยคู่หน้า



ได้รับการรับรองมาตรฐาน การทดสอบการชนระดับ 4 ดาว ตามเกณฑ์มาตรฐานด้านความปลอดภัย อาเซียน เอ็นแคป (ASEAN NCAP)



High Tensile Strength Steel  
 980 MPa class  
 590 MPa class  
 440 MPa class

### RISE BODY

โครงสร้างตัวถังนิรภัยเหล็กกล้าที่ใช้แรงดึงสูง (High Tensile Steel) และน้ำหนักเบา ช่วยลดการยุบตัวของห้องโดยสารจากการชนทั้งด้านหน้าและหลัง เพื่อให้เกิดความเสียหายน้อยที่สุด



### SPEED SENSING DOOR LOCK

ระบบล็อกประตูอัตโนมัติเมื่อรถมีความเร็ว (15 กม./ชม.)

## ETACS

**ELECTRONIC TIME AND ALARM CONTROL SYSTEM**  
ระบบอำนวยความสะดวก และความปลอดภัยอัจฉริยะ



### COMING HOME LIGHT

ระบบไฟนำทางหลังดับเครื่องยนต์ ให้ตั้งถ่านไฟฉายเข้าหาตัวภายใน 60 วินาที หลังดับเครื่องยนต์ ไฟหน้าจะอยู่ในตำแหน่งไฟต่ำ และทำงานเป็นเวลา 30 วินาที



### WELCOME LIGHT

ระบบไฟสว่างอัตโนมัติเมื่อปลดล็อก ไฟหรี่และไฟท้ายจะสว่างอัตโนมัติ และทำงานเป็นเวลา 30 วินาที เมื่อกดปุ่มปลดล็อกบนกุญแจรีโมท (ระบบนี้จะทำงานเมื่อสวิตช์ชุดไฟหน้าอยู่ในตำแหน่ง OFF)

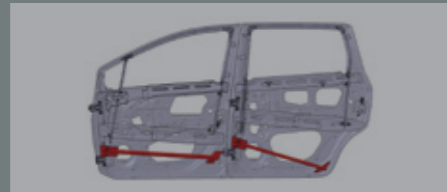


### EMERGENCY STOP SIGNAL SYSTEM - ESS

ระบบไฟกะพริบฉุกเฉินอัตโนมัติ เมื่อมีการเบรกกะทันหัน เพื่อแจ้งเตือนรถที่ตามมาด้านหลัง



**REAR VIEW CAMERA**  
กล้องมองภาพด้านหลัง



### SIDE DOOR IMPACT BEAM

คานเหล็กนิรภัยกันกระแทกบริเวณแผงประตู เสริมความแข็งแรง ช่วยลดแรงกระแทกจากการชนด้านข้าง



### PEDESTRIAN PROTECTION

ด้วยเอกลักษณ์การออกแบบตัวถังด้านหน้า ช่วยลดความรุนแรงจากแรงกระแทกของรถที่เกิดจกัชนั้กับคนเดินถนน หากเกิดอุบัติเหตุ



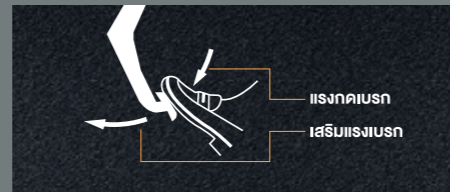
### ANTI-LOCK BRAKING SYSTEM (ABS)

ระบบเบรกแบบป้องกันล้อล็อก จะทำงานทันทีที่เหยียบเบรกกะทันหัน ช่วยให้การควบคุมทิศทางในขณะเหยียบเบรกได้อย่างทันถ่วงที เพิ่มความปลอดภัยไปอีกขั้น



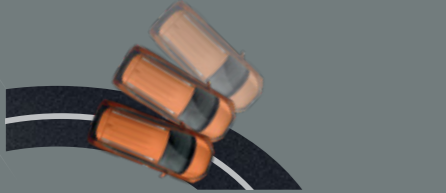
### ELECTRONIC BRAKE FORCE DISTRIBUTION (EBD)

ระบบกระจายแรงดันน้ำมันเบรกแบบอิเล็กทรอนิกส์ ทำงานประสานกับระบบเบรก ABS เพื่อให้เกิดการกระจายแรงเบรกอย่างเหมาะสมทั้ง 4 ล้อ ช่วยลดระยะเบรกให้สั้นลง



### BRAKE ASSIST (BA)

ระบบเสริมแรงเบรก จะทำงานทันทีที่เหยียบเบรกกะทันหัน โดยจะเพิ่มแรงดันน้ำมันเบรก ช่วยให้การหยุดรถเป็นไปอย่างรวดเร็ว



### ACTIVE STABILITY CONTROL (ASC)

ระบบควบคุมเสถียรภาพการทรงตัวในสภาวะที่รถเสียสมดุล เพื่อป้องกันการสั่นโคลงออกนอกเส้นทางเมื่อเข้าโค้งด้วยความเร็วสูง ถนนลื่น หรือหักหลบกะทันหัน เพื่อไม่ให้เกิดสูญเสียการยึดเกาะถนน



### TRACTION CONTROL SYSTEM (TCL)

ระบบป้องกันล้อหมุนฟรี และควบคุมการลื่นไถล ระบบจะช่วยควบคุมการหมุนของล้ออย่างสมดุลในสภาวะถนนลื่น เพื่อไม่ให้รถสูญเสียการยึดเกาะบนถนน



### HILL START ASSIST (HSA)

ระบบช่วยออกตัวบนทางลาดชัน ช่วยป้องกันรถไหลเมื่อต้องออกตัวบนทางลาดชัน



# SHOW YOUR IDENTITY

ให้สไตล์ที่แตกต่าง บ่งบอกความเป็นคุณ ด้วยชุดอุปกรณ์ตกแต่งแท้

## Genuine Accessories



- ENGINE HOOD EMBLEM**  
โลโก้ตกแต่งฝากระโปรงหน้า  
• สีโครเมียม (Chrome Color)  
• สีโครเมียมพ่นดำ (Dark Chrome Color)
- SIDE VISOR**  
คิ้วกันแดด
- DOOR HANDLE GARNISH**  
กรอบรองที่จับประตู
- WIRELESS CHARGER**  
แท่นชาร์จโทรศัพท์แบบไร้สาย
- DIGITAL VDO RECORDER**  
กล้องบันทึกภาพด้านหน้ารถ
- LUGGAGE TRAY**  
ถาดใส่สัมภาระด้านหลังท้าย โลโก้ XPANDER CROSS

หมายเหตุ : • อุปกรณ์ตกแต่งแท้ รับประกัน 3 ปี หรือ 60,000 กิโลเมตร แล้วแต่ระยะใดถึงก่อน • โปรดสอบถามรายละเอียดสินค้าอุปกรณ์ตกแต่งจากผู้จำหน่ายรถยนต์ Mitsubishi ที่ได้รับการแต่งตั้งอย่างเป็นทางการเท่านั้น



**ตารางแสดงอุปกรณ์มาตรฐาน (Standard Equipments)**

		CROSS	
ภายนอก (Exterior)	ไฟหน้า LED มัลติรีฟเลกเตอร์ (LED Multi-Reflector Headlamps)	•	
	ไฟหรี่ LED แบบคริสตัล (Crystal LED Position Lamps)	•	
	ไฟตัดหมอกหน้าแบบ LED (LED Front Fog Lamps)	•	
	ไฟท้ายแบบ LED illumination Tube (LED illumination Tube Rear Lights)	•	
	กระจหน้า กับชนหน้า-หลัง แผงตกแต่งข้างประตู และซุ้มล้อ แบบ Cross Design (Cross Design Front Grille, Front & Rear Bumper, Door Garnish and Wheel Arch Moulding)	•	
	ราวหลังคา (Roof Rails)	•	
	กระจกบังลมหน้า แบบกันเสียงรบกวน (Front Windshield with Sound Insulation Film)	•	
	กระจกมองข้าง ปรับและพับไฟฟ้า พร้อมไฟเลี้ยวแบบ LED (Electrically Controlled and Foldable Door Mirrors with LED Side Turning Lamps)	•	
	มือเปิดประตูด้านนอก แบบโครเมียม (Chrome Outer Door Handles)	•	
	คิ้วขอบประตู (Beltline Moulding)	โครเมียม (Chrome)	
	สปอยเลอร์หลัง พร้อมไฟเบรกสูงที่ 3 แบบ LED (Rear Spoiler with LED High-Mount Stop Lamp)	•	
	เสาอากาศ แบบครีบฉลาม (Shark Fin Antenna)	•	
	ระบบปิดน้ำฝน หน้า-หลัง แบบปรับหน่วงเวลา (Front-Rear Intermittent Wiper)	•	
	ไล่ฝ้ากระจกหลัง (Rear Defroster)	•	
	สีภายในห้องโดยสาร (Interior Color)	แบบทูโทน สีดำ / น้ำเงิน (Two-tone : Black / Navy Blue)	
	จอแสดงผลข้อมูลแบบประสมค์ (Multi Information Display)	4.2" TFT Color LCD with 3D Animation	
	มาตรวัดการจับ (Meter)	แบบ High Contrast (High Contrast Type)	
	ไฟแสดงการจับที่แบบประหยัด (Eco Drive Indicator)	•	
	แผงควบคุมระบบปรับอากาศด้านหลัง แบบแยกอิสระ พร้อมช่องแอร์สำหรับผู้โดยสารตอนหลัง (Rear Climate Control with Ventilation Outlets)	•	
ระบบปรับอากาศ (Air Conditioning)	แบบดิจิทัล พร้อมฟังก์ชัน Max Cool (Digital Type with Max Cool Function)		
ภายใน (Interior)	กระจกหน้าต่างไฟฟ้า พร้อมปรับบัง-ลง อัตโนมัติด้านคนขับ (Power Window with One Touch Operation at Driver's Side)	•	
	พวงมาลัยปรับระดับสูง-ต่ำ และปรับเข้า-ออก (Tilt-Telescopic Adjustable Steering Column)	•	
	พวงมาลัย และหุ้มที่จับพวงมาลัย (Leather Wrapped Steering Wheel and Shift Knob)	•	
	สวิตช์ควบคุมระบบเครื่องเสียง พร้อมปุ่มรับสาย-วางสายโทรศัพท์บนพวงมาลัย (Remote Control with Hands Free Switch on Steering Wheel)	•	
	ระบบล็อกความเร็วพวงมาลัย (Cruise Control System)	•	
	กุญแจอัจฉริยะ KOS พร้อม ปุ่มสตาร์ทเครื่องยนต์ (Keyless Operation System and One Touch Start Button)	•	
	เซ็นทรัลล็อก (Central Door Locking System)	•	
	ช่องต่ออุปกรณ์ USB สำหรับเชื่อมต่อกับคอมพิวเตอร์เสียงบนด้านหน้า 1 ตำแหน่ง (Front USB for Display Audio Connectivity)	•	
	ช่องต่ออุปกรณ์ USB-A และ USB-C สำหรับชาร์จไฟ บริเวณแถวสอง (2 <sup>nd</sup> Row Seat Charger USB-A and USB-C)	•	
	เบาะหน้า (Front Row)	- เบาะหนังสังเคราะห์ พร้อมคุณสมบัติสะท้อนความร้อน (Synthetic Leather Seat with Heat Guard Function) - เบาะนั่งด้านคนขับ ปรับระดับสูง-ต่ำได้ (Driver Seat with Height Adjuster)	แบบทูโทน สีดำ / น้ำเงิน (Two-tone : Black / Navy Blue)
	เบาะแถวที่สอง (2 <sup>nd</sup> Row)	- เบาะหนังสังเคราะห์ พร้อมคุณสมบัติสะท้อนความร้อน (Synthetic Leather Seat with Heat Guard Function) - ที่พิงแขน บริเวณแถวสอง พร้อมช่องวางแก้ว (2 <sup>nd</sup> Row Center Armrest with Cup Holder) - พนักพิงหลัง แยกพับแบบ 40:20:40 (40:20:40 Separate Foldable Seat) - เบาะนั่ง แยกพับแบบ 40:60 (40:60 Separate Foldable Seat) - พนักพิง ปรับเอนและพับได้ด้านหน้า (Reclining Adjuster and Tumble-Type Fold-up Function) - เบาะนั่งเลื่อน หน้า-หลัง (Sliding Function Seat)	แบบทูโทน สีดำ / น้ำเงิน (Two-tone : Black / Navy Blue)
	เบาะแถวที่สาม (3 <sup>rd</sup> Row)	- เบาะหนังสังเคราะห์ (Synthetic Leather Seat) - พนักพิง ปรับเอนได้ (Reclining Function) - เบาะนั่ง แยกพับแบบ 50:50 (50:50 Separate Foldable Seat)	แบบทูโทน สีดำ / น้ำเงิน (Two-tone : Black / Navy Blue)
	ช่องเก็บของข้างประตูผู้ขับขี่ และช่องเก็บของหลังเบาะที่นั่งผู้ขับขี่ (Front Door Pocket & Seat Back Pocket on Front Seat)	•	
	ช่องเก็บของแบบประสมค์สำหรับเบาะที่นั่งผู้โดยสารด้านหน้า (Seat Back Multi Purpose Pocket on Front Passenger Seat)	•	
	ที่พิงแขนบริเวณคอนโซลกลาง พร้อมช่องเก็บของ, ช่องใส่กระดาษทิชชู และที่วางแก้วน้ำ (Floor Console Armrest with Storage, Tissue Paper Case and Cup Holder)	•	
	ช่องใส่ขวดน้ำข้างประตูผู้ขับขี่ และผู้หลัง (Front & Rear Door with Bottle Holder)	•	
	ช่องวางแก้วน้ำบริเวณเบาะแถวที่สาม (Cup Holder at 3 <sup>rd</sup> Row Seat)	•	
	ถาดเก็บของแบบประสมค์ใต้เบาะที่นั่งผู้โดยสารด้านหน้า แบบ 2-Way (2-Way Convenient Tray under Front Passenger Seat)	•	
	คางงสำหรับแขวนของที่เบาะที่นั่งผู้โดยสารด้านหน้า (Convenience Hook on Front Passenger Seat)	•	
	ราวมือจับเหนือศีรษะ 5 ตำแหน่ง (Assist Grip x 5)	•	
	กล่องเก็บของใต้ท้องกับสินการ พร้อมน้ำดื่ม (Cargo Floor Box with Lid)	•	
	ช่องจ่ายกระแสไฟ DC 12 โวลต์ บริเวณคอนโซลหน้า และเบาะแถวที่สาม (DC 12V Accessory Power Socket at Front Console and 3 <sup>rd</sup> Row Seat)	•	
	ลำโพง (Speakers)	6	
	ความปลอดภัย (Safety)	ระบบควบคุมเสถียรภาพทรงตัว (ASC - Active Stability Control System)	•
		ระบบป้องกันการลื่นไถล (TCL - Traction Control System)	•
		ระบบช่วยออกตัวบนทางลาดชัน (HSA - Hill Start Assist System)	•
		ระบบป้องกันล้อล็อกขณะเบรก (ABS - Anti-Lock Braking System)	•
ระบบกระจายแรงดันน้ำมันเบรก แบบอิเล็กทรอนิกส์ (EBD - Electronic Brake Force Distribution)		•	
ระบบเสริมแรงเบรก (BA - Brake Assist)		•	
ระบบเบรกมือควบคุมด้วยไฟฟ้าอัตโนมัติ พร้อมระบบ Brake Auto Hold (Electric Auto Parking Brake with Brake Auto Hold)		•	
ระบบไฟพวงมาลัยอัตโนมัติฉุกเฉินแบบกะทันหัน (ESS - Emergency Stop Signal System)		•	
ระบบป้องกันการโจรกรรม และระบบสัญญาณกันขโมย (Immobilizer System and Security Alarm System)		•	
ระบบล็อกป้องกันการเปิดประตูหลังจากรถหาย (Child Protection Rear Door Lock)		•	
ระบบล็อกประตูรถอัตโนมัติเมื่อรถมีความเร็ว (Speed Sensing Door Lock)		•	
ถุงลมนิรภัยด้านคนขับ และผู้โดยสารคนหน้า (Driver and Passenger Airbags)		•	
ระบบไฟสว่างอัตโนมัติเมื่อปิดล็อก และระบบไฟนำทางหลังคืนเครื่องยนต์ (Welcome Light and Coming Home Light System)		•	
เข็มขัดนิรภัย สำหรับผู้โดยสารแถวที่ 2 แบบ ELR 3 จุด 3 ตำแหน่ง (2 <sup>nd</sup> Row Seatbelt 3-Points ELR x 3)		•	
เข็มขัดนิรภัย สำหรับผู้โดยสารแถวที่ 3 แบบ ELR 3 จุด 2 ตำแหน่ง (3 <sup>rd</sup> Row Seatbelt 3-Points ELR x 2)		•	
จุดยึดเบาะเด็ก ISOFIX 2 ตำแหน่ง (ISOFIX Child Restraint Mounting x 2)	•		
กล้องมองภาพหลังด้านหลังมองถอยจอด (Rear View Camera)	•		
อุปกรณ์ตกแต่งพิเศษเพิ่มเติม (Additional Special Equipment)**	หน้าจอสัมผัสขนาด 9 นิ้ว พร้อมรองรับระบบ Bluetooth, Apple CarPlay และ Android Auto* (9" Touchscreen Display with Bluetooth, Apple CarPlay and Android Auto)	•	

• = มี - = ไม่มี

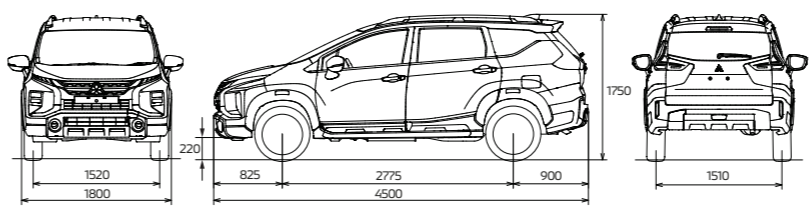
**ตารางข้อมูลเทคนิค (Specifications)**

		CROSS		
มิติและน้ำหนัก (Dimensions and Weights)	ความยาวตลอดคัน (Overall Length)	มม. (mm)	4,500	
	ความกว้างตลอดคัน (Overall Width)	มม. (mm)	1,800	
	ความสูง (Overall Height)	มม. (mm)	1,750	
	ระยะฐานล้อ (Wheel Base)	มม. (mm)	2,775	
	ความกว้างช่วงล้อหน้า (Front Track)	มม. (mm)	1,520	
	ความกว้างช่วงล้อหลัง (Rear Track)	มม. (mm)	1,510	
	ระยะต่ำสุดถึงพื้น (Ground Clearance)	มม. (mm)	220	
	รัศมีวงเลี้ยวแคบสุด (Minimum Turning Radius)	ม. (m)	5.2	
	รหัสเครื่องยนต์ (Engine Code)		4A91	
	เครื่องยนต์ (Engine)	แบบเครื่องยนต์ (Type)		4 สูบ MIVEC DOHC 16 วาล์ว พร้อมระบบ Auto Stop & Go (4 Cylinders MIVEC DOHC 16 Valves with Auto Stop & Go)
ปริมาตรกระบอกสูบ (Total Displacement)		ซีซี (cc)	1,499	
ความกว้างกระบอกสูบ x ช่วงชัก (Bore x Stroke)		มม. (mm)	75.0 x 84.8	
อัตราส่วนกำลังอัด (Compression Ratio)			10 : 1	
กำลังสูงสุด (Max. Output)		กิโลวัตต์ kW (แรงแม้า PS) / รอบต่อนาที (rpm)	77 (105) / 6,000	
แรงบิดสูงสุด (Max. Torque)		นิวตันเมตร N·m (กิโลกรัมเมตร kg·m) / รอบต่อนาที (rpm)	141 / 4,000	
ระบบเชื้อเพลิง (Fuel System)		ชนิด (Type)		หัวฉีดอิเล็กทรอนิกส์ ECI-MULTI 32 Bit (Electronically Controlled-Multi Point Injection 32 Bit)
		ชนิดน้ำมัน (Fuel Type)		เบนซิน 91, 95 แก๊สโซฮอล์ E10, E20 (Benzine 91, 95 Gasohol E10, E20)
		ความจุถังน้ำมัน (Fuel Tank Capacity)	ลิตร (Liter)	45
ระบบส่งกำลัง (Transmission)		แบบ (Type)		เกียร์อัตโนมัติ Eco-Dynamic CVT พร้อมระบบ INC (Idle Neutral Control) (Automatic Eco-Dynamic CVT with INC (Idle Neutral Control))
	อัตราเกียร์ (Gear Ratio)	เกียร์หน้า (Forward)	2.480 - 0.396	
		เกียร์ถอยหลัง (Reverse)	2.604	
อัตราเกียร์สุดท้าย (Final Gear Ratio)		5.698		
ระบบบังคับเลี้ยว (Steering)	แบบ (Type)		แร็คแอนด์พินเนียน พร้อมระบบพาวเวอร์ควบคุมด้วยไฟฟ้า (Rack and Pinion Type with Electric Power Steering : EPS)	
ระบบกันสะเทือน (Suspensions)	หน้า (Front)		แบบอิสระแบบเพอร์สันแนลสปริง คอยล์สปริง พร้อมเหล็กกันโคลง และเหล็กค้ำหัวโชค (McPherson Strut Coil Spring with Stabilizer Bar and Built-in Strut Bar)	
	หลัง (Rear)		ทอร์ชันบาร์ (Torsion Beam)	
ระบบเบรก (Brakes)	หน้า (Front)		ดิสก์เบรก แบบมีช่องระบายความร้อน (Ventilated Disc Brake)	
	หลัง (Rear)		ดรัมเบรก (Drum Brake)	
ล้อและยาง (Wheel and Tire)	ขนาดล้ออัลลอย (Alloy Wheel)		17" x 6.5J แบบทูโทน (Machine Finished Two-Tone)	
	ขนาดยาง (Tire Size)		205 / 55 R17	
	ชุดซ่อมยางฉุกเฉิน (Tire Repair Kit)		•	

พฤษภาคม 2565

หมายเหตุ : \* รองรับการใช้งาน Apple CarPlay และ Android Auto เป็นตัวเลือกของ Apple Inc. และ Google Inc. ผ่านทาง Apple CarPlay และ iPhone เป็นเครื่องหมายการค้าของ Apple Inc. สำหรับข้อมูลเพิ่มเติม โปรดดูที่ <http://www.apple.com/ios/carplay/> • Android Auto และ Android เป็นเครื่องหมายการค้าของ Google Inc. สำหรับข้อมูลเพิ่มเติม โปรดดูที่ <http://www.android.com/auto/>  
 \*\* ชุดอุปกรณ์ตกแต่งพิเศษเฉพาะรุ่นดังกล่าวมีอุปกรณ์พื้นฐานติดตั้งจากโรงงาน แต่มีอุปกรณ์ตกแต่งพิเศษ ซึ่งติดตั้งและจำหน่ายผู้จำหน่าย (ขึ้นอยู่กับคุณภาพ 3 ปี หรือ 60,000 กม. แล้วแต่รุ่น-สี-สีทอง)  
 รายละเอียดและส่วนประกอบของรถคันนี้ซึ่งมีจำหน่าย อาจแตกต่างกันจากภาพที่ปรากฏในเบร็วนี้ บริษัท มิตซูบิชิ มอเตอร์ส (ประเทศไทย) จำกัด ขอสงวนสิทธิ์ในการเปลี่ยนแปลงด้านรายละเอียดความเหมาะสม โดยไม่ต้องแจ้งให้ทราบล่วงหน้า ทั้งนี้ โปรดสอบถามรายละเอียดเพิ่มเติมกับศูนย์บริการลูกค้า อุปกรณ์มาตรฐาน และส่วนประกอบของรถยนต์จากผู้จำหน่ายรถยนต์มิซูบิชิที่ดำเนินการติดตั้งอย่างเป็นทางการเท่านั้น

**ขนาดและมิติตัวรถ (มม.) Dimensions (mm)**



**สีตัวรถ (Body Colors)**



ลงทะเบียนทดลองขับ

[www.mitsubishi-motors.co.th](http://www.mitsubishi-motors.co.th) | [f](#) [i](#) [t](#) [MitsubishiMotorsTH](#)

**M-DRIVE APPLICATION**  
 ครบทุกข้อมูลรถ และข้อมูลบริการหลังการขาย

**DIAMOND WARRANTY**  
 5 ปี หรือ 100,000 กม.

**ฟรี ค่าแรงช่างบริการ**  
 5 ปี หรือ 100,000 กม.

**DIAMOND PROTECTION**  
 ประกันภัยชั้น 1

**บริการช่วยเหลือฉุกเฉิน**  
 24 ชม. 02-039-5785

**CALL CENTER**  
 24 ชม. 02-079-9500